

Rubio Monocoat Oil Plus 2C

Protège et colore votre bois en une seule couche

Rubio Monocoat Oil Plus 2C est une huile de cire dure sans COV de la dernière génération qui colore et protège votre bois en une seule couche. Il convient parfaitement aux zones à passage fréquent et peut être appliqué sur toutes les surfaces en bois à l'intérieur (meubles, plans de travail, tables, escaliers, murs, sols, etc.) et sur la plupart des essences et types de bois (bois massif, placage, MDF, etc.). L'alliance de l'huile (A) et de l'accélérateur (B) offre un durcissement rapide pour une protection optimale.

Peut également être appliqué comme huile de rénovation ou d'entretien pour des surfaces traitées à l'huile Rubio Monocoat.



INFORMATION DU PRODUIT

› Caractéristiques spécifiques

- Colore et protège en une seule couche
- 40 couleurs standard qui peuvent être mélangées entre elles : possibilités créatives illimitées !
- Enrichit l'apparence naturelle du bois
- Écologique : 0% de COV !
- Ne contient pas d'eau ni de solvants
- Entretien facile
- Pas de raccords ni de chevauchements
- Protection durable
- Faible consommation : 30 - 50 m²/L
- Peut être appliqué sur la plupart des essences et types de bois (bois massif, placage, MDF, etc.)
- Peut être appliqué sur toutes les surfaces en bois à l'intérieur (meubles, tables, escaliers, murs, sols, etc.)

TEMPS DE SÉCHAGE	12-24 heures
TEMPS DE DURCISSEMENT	5 jours (80% en 2 jours)
APPLICATION	Toutes les surfaces verticales et horizontales (p. ex. sols, tables, meubles, salles de bains, cuisines, escaliers, etc.).
CONSOMMATION	30-50 m ² /litre*
TAUX DE TEMPÉRATURE	8-30°C
TAUX D'HUMIDITÉ	35%-60%
HUMIDITÉ DU BOIS	8%-12%
STOCKAGE	Min. + 5°C, max. + 30°C Le produit peut être stocké pendant 36 mois dans un environnement sec et dans son emballage d'origine.
NETTOYAGE	Au plus tôt après 2 jours : entretien sec (aspirer) Au plus tôt après 5 jours : nettoyage à l'eau et au Rubio Monocoat Universal Soap
AVANTAGES	Meilleure résistance à l'usure, à l'eau et à la chaleur
REMARQUES	Rubio Monocoat Oil Plus 2C doit être utilisé dans les 4 - 6 heures maximum après le mélange des composants A et B.

› Caractéristiques techniques

Rubio Monocoat Oil Plus 2C (A)

- État physique à 20°C : liquide
- Odeur : huile
- Point d'éclair : > 100°C
- Densité : > 0,9 kg/L
- Teneur en COV : 0 g/L

Rubio Monocoat Accelerator (B)

- État physique à 20°C : liquide
- Couleur : clair
- Odeur : neutre
- Point d'éclair : > 160°C (fermé)
- Teneur en COV : 0 g/L

- Code Gis Oil Plus 2C comp. A + B : Ö10/DD+

› Conditionnement

		Consommation à titre indicatif*
RUBIO MONOCOAT OIL PLUS 2C, COMP. A	20 ml	échantillon
	100 ml	3-5 m ²
	275 ml	8,25-13,75 m ²
	1 L	30-50 m ²
	2,75 L	82,50-137,50 m ²
	5 L	150-250 m ²
RUBIO MONOCOAT OIL PLUS 2C SET	350 ml : 275 ml de Rubio Monocoat Oil Plus 2C (A) et 75 ml d'Accelerator (B)	10,5-17,5 m ²
	1,3 L : 1 L de Rubio Monocoat Oil Plus 2C (A) et 300 ml d'Accelerator (B)	39-65 m ²
	3,5 L : 2,750 L de Rubio Monocoat Oil Plus 2C (A) et 750 ml d'Accelerator (B)	105-175 m ²
RUBIO MONOCOAT ACCELERATOR, COMP. B	75 ml	
	300 ml	
	750 ml	
	1 L	
	5 L	

* Ces consommations sont données uniquement à titre indicatif. Les résultats dépendent de l'essence de bois, du ponçage et de la méthode de préparation. Nous vous conseillons de faire un test pour déterminer la consommation exacte.

› Certificats



› Couleurs

Les couleurs servent uniquement d'exemple. Nous vous conseillons de faire un test sur une surface en bois uniformément poncée.



ANTIQUÉ BRONZE



AQUA



ASH GREY



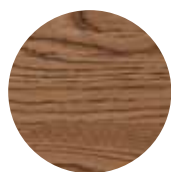
BISCUIT



BLACK



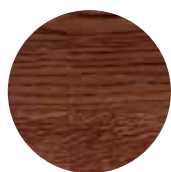
BOURBON



CASTLE BROWN



CHARCOAL



CHERRY CORAL



CHOCOLATE



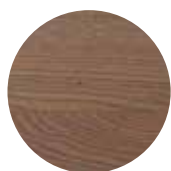
CORNSILK



COTTON WHITE



DARK OAK



GRIS BELGE



HAVANNA



ICE BROWN



MAHOGANY



MIST



MIST 5%



MUD LIGHT



NATURAL



OAK



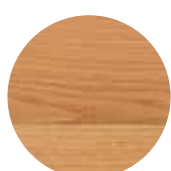
OLIVE



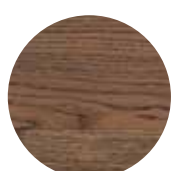
OYSTER



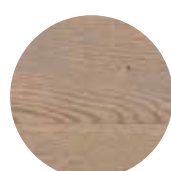
PINE



PURE



SAVANNA



SILVER GREY



SKY GREY



SLATE GREY



SMOKE



SMOKE 5%



SMOKED OAK



STONE



SUPER WHITE



TITANIUM GREY



VANILLA



WALNUT



WHITE



WHITE 5%

INFORMATION D'UTILISATION

› Mode d'emploi meubles, escaliers et plans de travail

- ÉTAPE 1.** Poncez la surface sans rayures. Poncez ensuite avec un disque maillé d'un grain de 100 à 150, en fonction de la méthode de ponçage utilisée.
- ÉTAPE 2.** Après aspiration minutieuse, effectuez un dépoussiérage au Rubio Monocoat Cleaner. Laissez sécher la surface (avant utilisation, consultez la fiche technique du Rubio Monocoat Cleaner).
- ÉTAPE 3.** Mélangez le composant A afin d'obtenir un mélange homogène, puis mélangez soigneusement les deux composants (1 à 2 minutes) en respectant un rapport d'env. 3 unités A sur 1 unité B.
- ÉTAPE 4.** Étalez une petite quantité de Rubio Monocoat Oil Plus 2C avec un disque beige ou rouge Rubio Monocoat Scrubby Pad ou une ponceuse manuelle avec un petit disque beige de 5,9 pouces de chez Rubio Monocoat (vous pouvez également utiliser le Rubio Monocoat Mouse Pad pour les petits objets et les angles).

** À la spatule : à l'aide d'une spatule inoxydable, répartissez le Rubio Monocoat Oil Plus 2C par zones pouvant être terminées en 30 minutes tout au plus (y compris l'étape 5).*

** Pour les plafonds et les murs, vous pouvez répartir l'huile à l'aide de notre Rubio Monocoat Brush et de notre disque beige Rubio Monocoat Scrubby Pad.*

- ÉTAPE 5.** Laissez agir quelques minutes. Essuyez tout excédent d'huile avec un chiffon ou une ponceuse manuelle avec un disque fin blanc de 5,9 pouces de chez Rubio Monocoat. Finissez avec un chiffon dans les 30 minutes après application. La surface ne doit pas être collante au toucher !

› Mode d'emploi sols

- ÉTAPE 1.** Poncez la surface sans rayures. Poncez ensuite avec un disque maillé d'un grain de 100.
- ÉTAPE 2.** Après aspiration minutieuse, effectuez un dépoussiérage au Rubio Monocoat Cleaner. Laissez sécher la surface (avant utilisation, consultez la fiche technique du Rubio Monocoat Cleaner).
- ÉTAPE 3.** Mélangez le composant A afin d'obtenir un mélange homogène, puis mélangez soigneusement les deux composants (1 à 2 minutes) en respectant un rapport d'env. 3 unités A sur 1 unité B.
- ÉTAPE 4.** Travaillez par zones de 5-10 m². Pour chaque zone, commencez par traiter les bords avec un disque beige ou rouge Rubio Monocoat Scrubby Pad. Appliquez ensuite une petite quantité de Rubio Monocoat Oil Plus 2C tous les 0,5 mètres à l'aide d'une brosse. Étalez dans le sens du bois avec une monobrosse avec un disque beige ou rouge de 16 pouces de chez Rubio Monocoat.

** À la spatule : à l'aide d'une spatule inoxydable, répartissez le Rubio Monocoat Oil Plus 2C par zones pouvant être terminées en 30 minutes tout au plus (y compris l'étape 5 et 6).*

- ÉTAPE 5.** Essuyez tout excédent d'huile avec un chiffon ou une monobrosse avec un disque fin blanc de 16 pouces de chez Rubio Monocoat. La surface ne doit pas être collante au toucher !
- ÉTAPE 6.** Après avoir traité toutes les zones, repassez par-dessus avec un nouveau disque blanc de chez Rubio Monocoat. La surface ne doit pas être collante au toucher.

› Mode d'emploi réparation et rénovation

Si la surface traitée au Rubio Monocoat Oil Plus 2C est très usée ou si les couleurs doivent être restaurées, nous vous conseillons un entretien au Rubio Monocoat Oil Plus 2C dans la couleur d'origine.

- ÉTAPE 1.** Retirez les taches sur la surface en bois à l'aide du Rubio Monocoat Deep Cleaner. Si des taches persistent, réitérez le processus de nettoyage ou utilisez l'un de nos produits détachants (Rubio Monocoat Grease Remover, Rubio Monocoat Limespot Remover ou Rubio Monocoat Tannin Remover). Avant utilisation, consultez la fiche technique.

** Si l'objet en bois est trop endommagé ou délaissé, vous devez tout d'abord poncer la surface avec le même disque maillé qui vous a servi à poncer votre objet en bois au préalable. Si nécessaire, consultez votre expert.*

- ÉTAPE 2.** Retirez les saletés dissoutes avec un chiffon humide ou une serpillère et de l'eau claire et laissez bien sécher la surface (+/- 30 minutes à une température de 20°C et dans une pièce bien aérée).
- ÉTAPE 3.** Mélangez le composant A afin d'obtenir un mélange homogène, puis mélangez soigneusement les deux composants (1 à 2 minutes) en respectant un rapport d'env. 3 unités A sur 1 unité B.
- ÉTAPE 4.** Étalez une petite quantité de Rubio Monocoat Oil Plus 2C avec un disque beige ou rouge Rubio Monocoat Scrubby Pad ou une ponceuse manuelle avec un petit disque beige de 5,9 pouces de chez Rubio Monocoat (vous pouvez également utiliser le Rubio Monocoat Mouse Pad pour les petits objets et les angles).
- ÉTAPE 5.** Laissez agir quelques minutes. Essuyez tout excédent d'huile avec un chiffon ou une ponceuse manuelle avec un disque fin blanc de 5,9 pouces de chez Rubio Monocoat. Finissez avec un chiffon dans les 30 minutes après application. La surface ne doit pas être collante au toucher !

› Astuces et conseils

- Le produit ne peut EN AUCUN CAS être dilué !
- Bien mélanger le produit avant de l'appliquer.
- Lors de l'utilisation de plusieurs emballages sur un seul chantier, il est conseillé de les mélanger pour un résultat uniforme.
- Contactez votre distributeur si vous souhaitez utiliser le composant A sans le composant B (accélérateur).
- Après application, la surface peut briller légèrement. Cette brillance disparaît après 2 à 3 nettoyages au Rubio Monocoat Universal Soap ou au Rubio Monocoat Surface Care.
- Pour une couleur plus intense, utilisez Rubio Monocoat WoodPrep au lieu de Rubio Monocoat Cleaner. Pour plus d'informations, consultez la fiche technique de Rubio Monocoat WoodPrep.
- Pour les essences de bois grasses (p. ex. teak, iroko, kambala, wengé, eucalyptus, merbau, afzélia, afrormosia, etc.), utilisez Rubio Monocoat Deep Cleaner au lieu de Rubio Monocoat Cleaner. Pour plus d'informations, consultez la fiche technique de Rubio Monocoat Deep Cleaner.
- Rubio Monocoat Tannin Primer peut être utilisé pour l'application de Rubio Monocoat Oil 2C sur les surfaces horizontales fréquemment exposées aux liquides, comme les plans de travail ou encore les meubles de salle de bain. Pour plus d'informations, consultez la fiche technique du Rubio Monocoat Tannin Primer.
- Plus la surface est lisse, moins l'huile et les pigments pénétreront dans le bois, résultant en une surface moins colorée.
- Nos huiles sont élaborées à partir d'ingrédients écologiques. Cependant, certaines personnes peuvent être allergiques à certains éléments. Nous vous conseillons donc de porter des gants pour protéger votre peau lors de l'application du composant A+B.



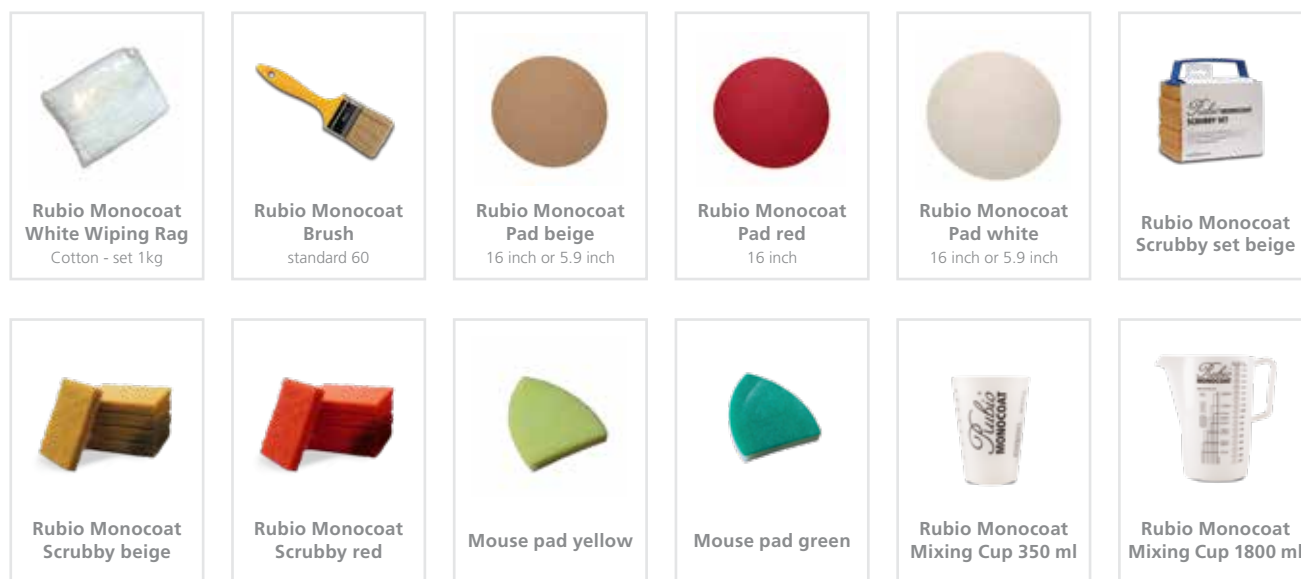
ATTENTION

Les chiffons imprégnés par l'huile peuvent spontanément prendre feu et doivent donc être immergés dans l'eau après utilisation.

APPLICATION INDUSTRIELLE

Si vous voulez appliquer ce produit de façon industrielle, nous vous conseillons de contacter notre équipe technique.

› Outils



Consultez l'emballage et la fiche de sécurité pour plus de détails.

Pour découvrir toute notre gamme de produits de protection et de teinte du bois pour l'intérieur et l'extérieur, surfez sur www.rubimonocoat.com

VOTRE DISTRIBUTEUR:

RESPONSABILITÉ: Il incombe à l'utilisateur d'effectuer personnellement les tests visant à établir si le produit est adapté à l'utilisation choisie. Muylle Facon BV ne peut en aucun cas être tenue responsable d'un quelconque dommage indirect. Les informations reprises ci-dessus peuvent être sujettes à modifications, modifications qui seront communiquées dans les versions amendées de la fiche technique. Nous ne pouvons être tenus responsables de mauvais résultats dont la cause est indépendante de la qualité du produit. Ces informations techniques sont établies sur la base des informations et connaissances actuelles. Les plus récentes fiches techniques peuvent être consultées ou sont disponibles sur le site Internet.. **Date TDS: 18/06/2021. Veuillez consulter la fiche de sécurité avant d'utiliser le produit.**



Rubio[®] MONOCOAT

MUYLLE  FACON

Muylle Facon BV
Ambachtenstraat 58
8870 Izegem (BELGIQUE)

Tel. +32 (0) 51 30 80 54
Fax +32 (0) 51 30 99 78
info@muyllefacon.be

www.rubimonocoat.com