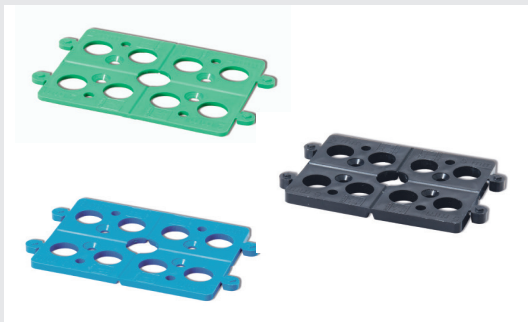
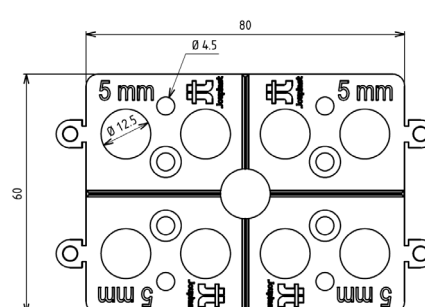
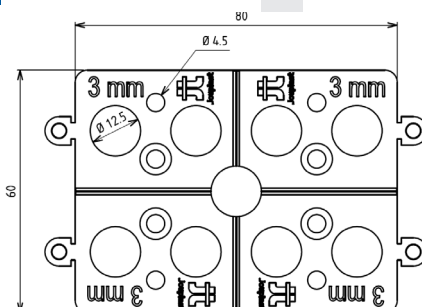
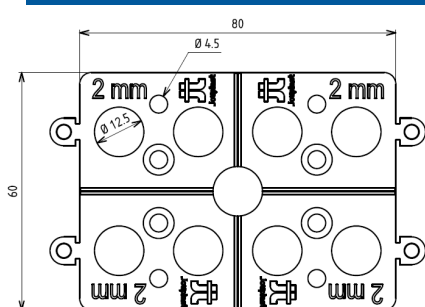


CALES PLATES

2, 3 ET 5 MM



CARACTÉRISTIQUES



- › Matière : Polypropylène
- › Couleur : vert (2 mm) , bleu (3 mm) et noir (5 mm)
- › Dimensions : 80 mm x 60 mm
- › Diamètres trous passage de vis : 12.5 mm et 4.5 mm
- › Epaisseur : 2, 3 et 5 mm
- › Ergots de fixation : 7 mm / Quantité : 2
- › Résistant aux températures entre -30°C et +60°C
- › Résistant aux UV et au gel

APPLICATIONS

- › Pour n'importe quel type de calage de plancher bois (type terrasse, parquet) et pour tous travaux intérieurs et extérieurs de menuiserie.

LES + PRODUIT

- › Unique cale du marché sécable en 2 et en 4 (à la main).
- › Superposables et empilables grâce aux ergots.
- › Centrage parfait.
- › Facilité de positionnement grâce aux ergots.
- › Compatible avec les cales crantées Jouplast® à l'aide du système de clipage intégré.

Document protégé par les droits d'auteur. Toute reproduction, copie, extraction, réutilisation dans d'autres publications, traduction ou adaptation, affichage, diffusion ou modification, totale ou partielle, sans l'autorisation écrite de TMP CONVERT est strictement interdite et sera sanctionnée.

TMP CONVERT se réserve le droit de rajouter, de modifier ou de supprimer des informations à tout moment, sans avertissement au préalable.

RÉSISTANCE

- › Résistance en compression : supérieure à 2T.

CONDITIONNEMENT



Seau mixte de 3 x 100 pièces
(Palette de 72 seaux - palette gerbable)



Sachet brochable 3 x 25 pièces
(Carton de 12 sachets - Palette de 144 cartons)

Sachet mono-référence 40 pièces
(Carton de 10 sachets - Palette de 56 cartons)

RECOMMANDATIONS D'UTILISATION

- › Vissage par les trous.
- › Cale pouvant être collée directement sur une chape.

Fabricant Français

www.jouplast.com

TMP CONVERT